

Châteauneuf-du-Faou · Collorec · Coray · Landeleau · Laz · Leuhan

Plonévez-du-Faou · Saint-Goazec · Saint-Thois · Spézet · Trégourez

#Ma HauteCornouaille

la nature, mon aventure

GUIDE DÉCOUVERTE



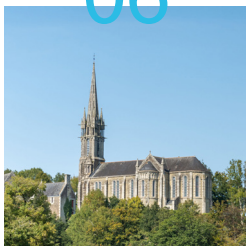
TOUT
commence
en FINISTÈRE

Cœur de
Bretagne
KALON BREIZH

Bienvenue au coeur de la Bretagne



06



Vivre au fil de l'eau

Le Canal de Nantes
à Brest

S'échapper en pleine
nature

Randonnée et trail



09

Suivre les pas
de Paul Sérusier

La Haute Cornouaille
en peinture



13

Pratique
Adresses utiles



18

11



S'imaginer la vie
de château

Domaine de Trévarez

14



En prendre plein
les yeux

Patrimoine

12



Se laisser porter par
la musique

Festivités et temps forts

16

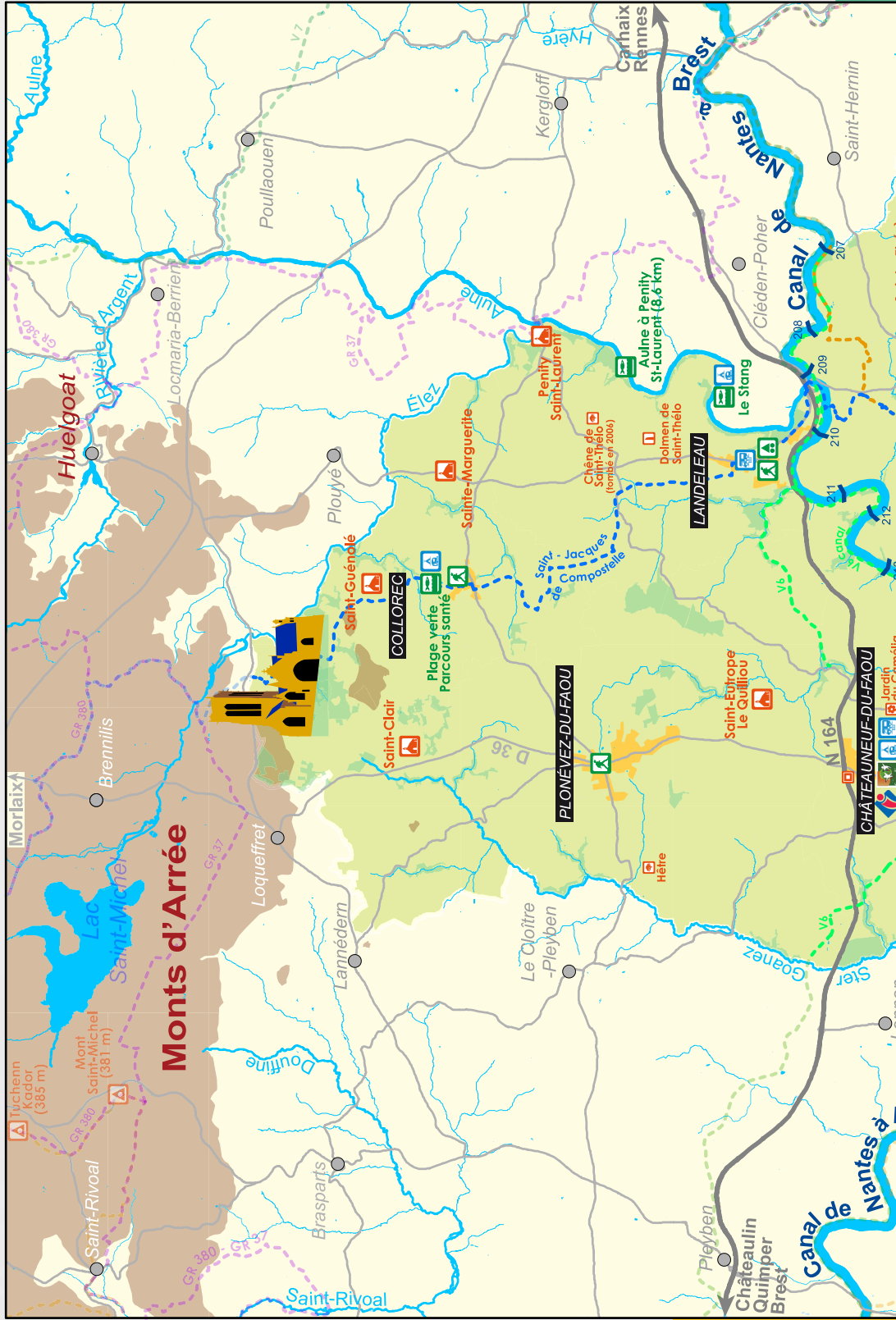


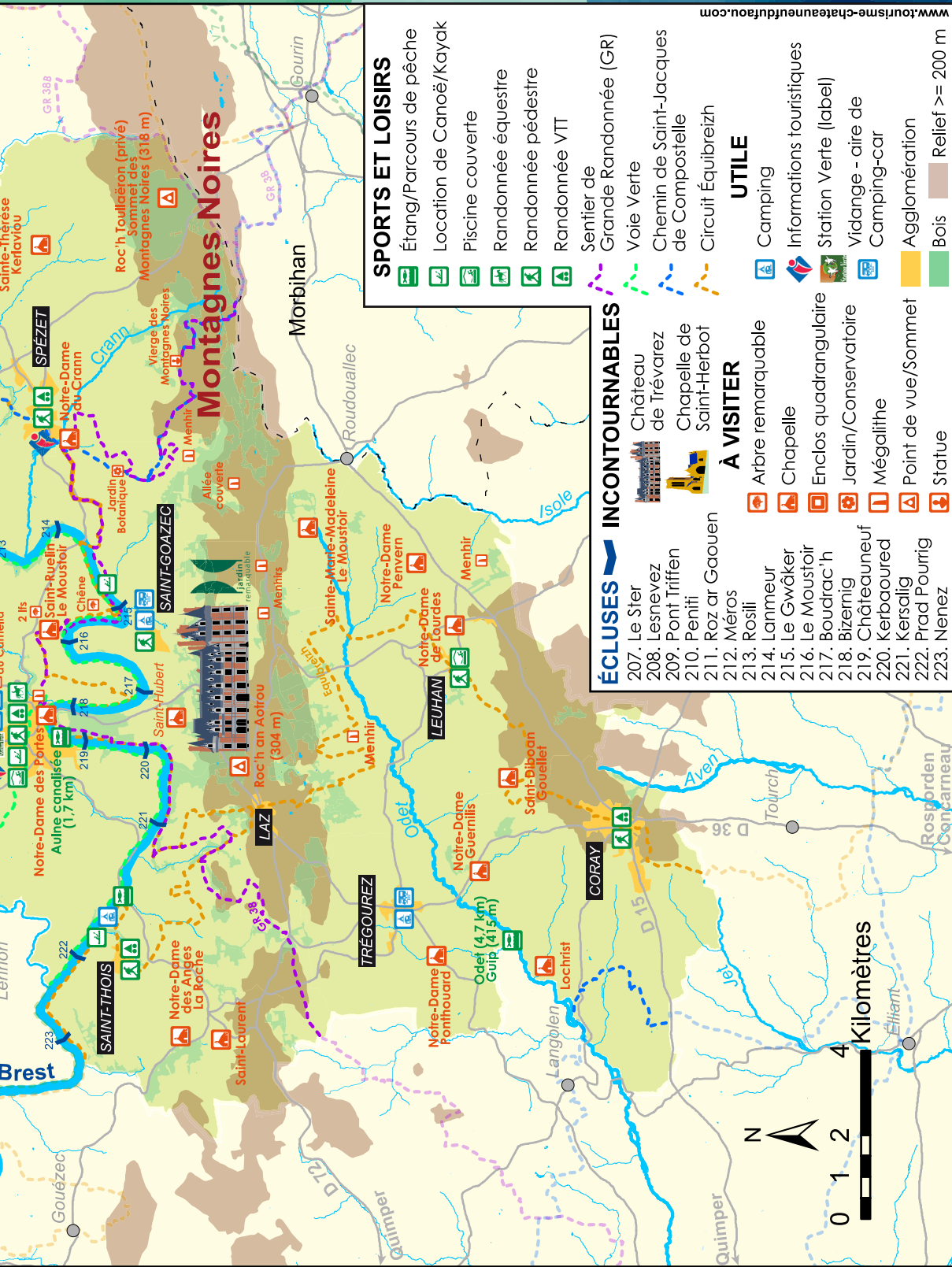
Savourer

Produits locaux, marchés
et restaurants



La Haute Cornouaille





SPORTS ET LOISIRS

- Étang/Parcours de pêche
- Location de Canoë/Kayak
- Piscine couverte
- Randonnée équestre
- Randonnée pédestre
- Randonnée VTT
- Sentier de Grande Randonnée (GR)
- Voie Verte
- Chemin de Saint-Jacques de Compostelle
- Circuit Équibreizh

UTILITE

- Camping
- Informations touristiques
- Station Verte (label)
- Vidange - aire de Camping-car
- Agglomération
- Bois
- Relief >= 200 m

ÉCLUSES INCONTURNABLES

- 207. Le Ster
- 208. Lesnevez
- 209. Pont Triffen
- 210. Peniti
- 211. Roz ar Gaouen
- 212. Méros
- 213. Rosili
- 214. Lanmeur
- 215. Le Gwäker
- 216. Le Moustoir
- 217. Boudrac'h
- 218. Bizernig
- 219. Châteauneuf
- 220. Kerbaoured
- 221. Kersalig
- 222. Prad Pourrig
- 223. Nenez

À VISITER

- Arbre remarquable
- Chapelle
- Enclos quadrangulaire
- Jardin/Conservatoire
- Mégalithe
- Point de vue/Sommet
- Statue



Vivre au fil de l'eau

Le Canal de Nantes à Brest



Espace naturel remarquable, le Canal de Nantes à Brest traverse le territoire de la Haute Cornouaille sur plus de 35 kms. Parcourir le Canal de Nantes à Brest c'est découvrir une biodiversité exceptionnelle à pied, à vélo ou sur l'eau. Loin du bruit et de l'agitation de la ville, vous pourrez admirer la beauté d'un espace préservé où eau, espèces végétales et animales vivent en parfaite harmonie. On dit oui!

point histoire

Pour des raisons économiques, l'Aulne fut canalisée au XIXe siècle et devient le Canal de Nantes à Brest. Ainsi, les minerais, la houille, la fonte, le bois, les produits agricoles, les ardoises provenant des carrières de Saint-Goazec et Châteauneuf-du-Faou croisaient les engrais destinés à l'enrichissement des terres agricoles. La 1ère Guerre Mondiale et la mise en service du chemin de fer mirent un coup de frein au transport fluvial, qui s'arrêta définitivement en 1923 après la construction du barrage hydroélectrique de Guerlédan.

Le Canal de Nantes à Brest s'anime chaque été à l'occasion de la Route de L'Ardoise, balade fluviale incontournable reliant Port-Launay à Port-de-Carhaix. Châteauneuf-du-Faou et ses rives deviennent festives et toute la famille peut profiter de nombreuses animations. Une chance de pouvoir admirer la traversée des bateaux d'écluses en écluses. Vous aurez même l'occasion de monter à bord!

Se laisser bercer par les flots

--

Profitez des paysages et laissez-vous porter par le Canal en naviguant tranquillement au fil de l'eau à bord de petites embarcations.

Louer un canoë

Canal Loisirs sur le site de Penn ar Pont à Châteauneuf-du-Faou offre un large choix d'activités pendant la belle saison : location de canoë kayak, petits bateaux, paddle, vélo... sans oublier la guinguette qui propose cuisine, snacks et rafraîchissements bien mérités après l'effort !

☎ 09 50 46 15 35 | <https://canal-loisirs.com/>

Pour les groupes, l'association **ULAMIR Aulne** propose également de la location de canoë kayak, stand-up paddle sur le canal toute l'année, sur réservation.

☎ 02 98 73 20 76 | www.sejours-nature-29.com/

Et avec mon bateau?

Vous pouvez accéder au Canal avec votre propre bateau selon les périodes de l'année.

Plus d'informations sur : canaux.bretagne.bzh

Se baigner

Piscine à Leuhan

Du lundi au samedi de 13h30 à 18h30 pendant les vacances d'été.

☎ 02 98 82 52 64

Piscine Aulneo à Châteauneuf-du-Faou

Bassin de nage, espace détente (jacuzzi extérieur, sauna, hammam)

☎ 02 98 81 71 61

Les écluses

--

Nom de l'écluse	Km écluse suivante	Km distance totale
207. Le Ster	0	0
208. Lesnevez	2,31	2,31
209. Pont-Triffen	1,48	3,79
210. Peniti	1,88	5,67
211. Roz ar Gaouen	2,67	8,34
212. Méros	1,64	9,98
213. Rosili	2,02	12
214. Lanneur	1,95	13,95
215. Le Gwâker	2,63	16,58
216. Le Moustoir	1,90	18,48
217. Boudrac'h	2,67	21,15
218. Bizernig	1,81	22,96
219. Châteauneuf	1,72	24,68
220. Kerbaoured	1,84	26,52
221. Kersalig	1,97	28,49
222. Prad Pourrig	3,78	32,27
223. Nenez	2,54	34,81



Plan pages 4 et 5

Flâner à vélo

--

Profiter du Canal de Nantes à Brest pour découvrir le Cœur de Bretagne (Kalon Breizh), un écrin de verdure à la biodiversité préservée. Son faible dénivelé et ses arbres vous promettent une balade agréable et ombragée.

Pédaler en s'amusant

Pour agrémenter votre balade à vélo en famille ou entre amis, les **Archi Kurieux** ont mis au point un livret de jeu entre Châteauneuf-du-Faou et Pont-Coblant, celui-ci est disponible à l'accueil de Canal Loisirs.

Au rythme des 13 énigmes, vous vous plongerez dans l'histoire du Canal de Nantes à Brest : sa construction, son rôle premier sur le territoire et son patrimoine unique.

... Rallye vélo Les Archi Kurieux & Canal Loisirs
www.lesarchikurieux.fr/featured_item/rallye-velo-canal-nantes-a-brest/

Pêcher

--

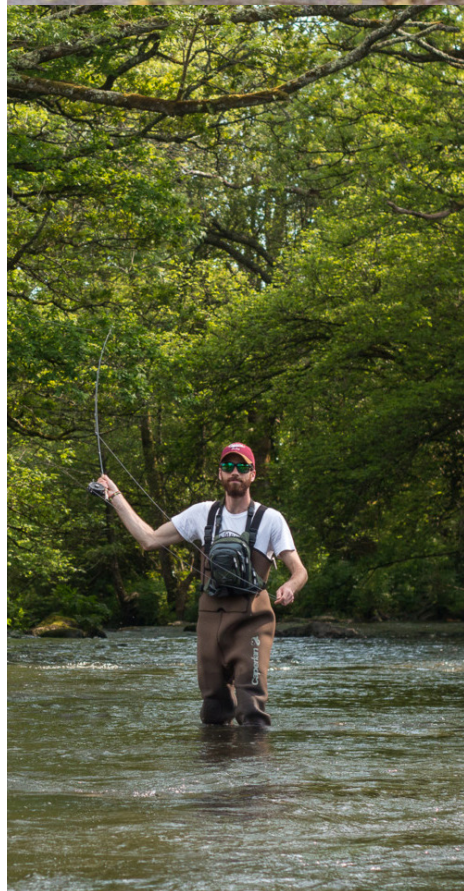
Paradis pour les pêcheurs, l'Aulne, l'Odet et les ruisseaux qui s'y jettent sont parmi les cours d'eau les plus poissonneux de Bretagne : saumons, aloses, truites, anguilles, brochets, sandres, perches...

Des parcours de pêche, des plans d'eau et des aménagements pour les personnes à mobilité réduite permettent à chacun, débutant ou confirmé de profiter des plaisirs de la pêche.

- ... Le Stang à Landeleau (baignade non surveillée)
- ... Plan d'eau communal de Collorec : Parcours de «pêche découverte» no kill (remise à l'eau des captures), parcours santé et de promenade, jeux pour enfants, pique-nique.
- ... Plan d'eau aménagé de Saint-Thois : pêche, pique-nique et barbecue ouvert.

La carte de pêche

Avant de vous lancer pensez à acheter votre carte de pêche! Toute l'information sur la pêche (cours et plans) est disponible à l'office de tourisme.



S'échapper en pleine nature

Randonnées, VTT, Trails



Emprunter le GR38

Marchez au sein d'une nature préservée aux paysages enchanteurs où quiétude et sérénité règnent : le GR38 vous permet de découvrir le charme de la Bretagne intérieure.

Randonner à cheval

Il vous est possible de longer les bois et rivières du territoire à cheval par le sentier balisé Equibreizh !

... <http://carto.equibreizh.com/equiBZH/bzh/>

Traverser les Montagnes Noires et l'Aulne à VTT

Près de 200 km de boucles VTT balisées traversent les Montagnes Noires et la Vallée de l'Aulne, paysages emblématiques de Haute Cornouaille.

... 9 circuits balisés par couleurs de difficulté à retrouver sur : <https://vttenfinistere.fr/bases/montagnes-noires-vallee-de-laulne/>

Le guide randonnées

Demandez le guide des randonnées à l'Office de Tourisme.

Plans disponibles sur www.haute-cornouaille.fr/Tourisme/Randonnees

Territoire

BASE VTT 
Fédération française de cyclotourisme



Adepte de trail ?

La Haute Cornouaille et la Destination Coeur de Bretagne sont un terrain de jeu idéal pour vos expériences trail : petites montagnes, forêts, gorges, cours d'eau et lacs...

... 2 circuits trail : Saint-Goazec | Sentier poétique
Spézet | Grand tour des Montagnes Noires

Plus d'activités sur l'application Coeur de Bretagne (iOS, Android)

S'imaginer la vie de château

Le Domaine de Trévarez



Au coeur d'un parc de 85 hectares, le château de Trévarez à Saint-Goazec domine la vallée de l'Aulne. Il témoigne du rêve d'un homme, James de Kerjégu, qui entreprend en 1893 la construction d'une résidence prestigieuse, à la pointe de la modernité, en coeur de Finistère. Reconnu «Patrimoine du 20^e siècle» pour son château et labellisé «Jardin remarquable» pour son parc puis «Jardin d'excellence» pour ses camélias, le domaine, joyau de la Belle Epoque, est un véritable trésor culturel.

Le « Château Rose » ne cesse de se renouveler et propose chaque année un programme artistique et culturel éclectique :

Les Saisons Botaniques de Trévarez au fil des floraisons

Rendez vous aux jardins

Journées européennes du patrimoine

Noël à Trévarez

Expositions permanentes et temporaires

... Plus d'informations

www.cdp29.fr ou au 02 98 26 82 79

Bâtir un rêve

Bombardé lors de la seconde Guerre mondiale, le château subit d'importants dégâts... Peu à peu il se reconstruit et de nouveaux espaces se dévoilent au public. Un travail mis en valeur par l'exposition permanente «Bâtir un rêve».

Se laisser porter par la musique

Temps forts et festivités



Terre de musiques, de chants et de danses, la Haute Cornouaille est un haut lieu de traditions et de culture. Ici la musique retentit toute l'année et le registre est large : fest deiz, fest noz, concerts de jazz, rock, musique classique, country, bal breton !

Swinguer au Fest Jazz

--

Ce rendez-vous est un incontournable des amoureux du Jazz de Bretagne, de France mais aussi d'outre-Manche. Il réunit chaque année danseurs, chanteurs, musiciens, et artistes en tout genre d'ici et d'ailleurs.

Le Fest Jazz, c'est 5 scènes couvertes au bord du Canal de Nantes à Brest, 120 musiciens, 46 concerts et des centaines de danseurs qui se réunissent fin juillet chaque année.

... Plus d'informations

www.fest-jazz.com ou au 09 82 43 36 67



Vivre la Bretagne

--

Véritable plongée dans la culture traditionnelle bretonne, le **Printemps de Châteauneuf**, réunit chaque année plus de 2 000 personnes autour des plus grands sonneurs, chanteurs et musiciens de Bretagne.

📍 Châteauneuf-du-Faou | Week-end de Pâques

La **Fête du Stang** à Landeleau, fest deizh ha fest noz, est le rendez-vous annuel des amateurs de danse et de jeux bretons. Ambiance festive, concerts et animations attirent locaux ou non, convivialité garantie !

📍 Landeleau | Début août

Pendant la "**Fâites de la Montagne**", fête entièrement gratuite qui bat au rythme des concours de sonneurs, de kan ha diskan, de gavotte et de gouren.

📍 Spézet | Début juin

La **Fête du Beurre**, qui se déroule au pied de la chapelle de Saint-Herbot célèbre la vie rurale et les métiers d'autrefois. La fabrication traditionnelle du beurre est au cœur de la fête. On peut y admirer des tracteurs anciens, des démonstrations d'outils et de machines anciennes, des ateliers d'artisans, et l'incontournable fest-deiz.

📍 Plonévez-du-Faou | Fin septembre

Faire la fête

--

Bars festifs, concerts et discothèque rythment également le territoire.

- ... L'Aquarius bar | Bar | Châteauneuf-du-Faou
- ... Le Spot | Bar | Spézet
- ... Ar Sibin | Bar | Spézet
- ... Le Passe Temps | Bar | Trégourez
- ... Canal Loisirs | Bar-restauration | Saint-Goazec



Agenda

Les animations du territoire sont à retrouver sur le site de l'Office de Tourisme.

www.tourisme-chateauneufdu-faou.com/fr



Suivre les pas de Paul Sérusier

La Haute Cornouaille en peinture



Paul Sérusier naît à Paris en 1864 mais se révèle vraiment en Bretagne, dont il fera sa terre d'adoption. Poussé par Gauguin à peindre ce qu'il ressent et non ce qu'il voit, il participe à la fondation du mouvement des Nabis, mouvement artistique postimpressionniste. En 1891, alors âgé de 27 ans, Paul Sérusier découvre Châteauneuf-du-Faou. Charmé, il s'y installe plus tard et fait du village, ses habitants et ses vallées une source d'inspiration.

Le circuit Paul Sérusier

--

8 chevalets composent ce parcours qui traverse le centre-ville de Châteauneuf-du-Faou et la Vallée Verte que Paul Sérusier aimait peindre. Chacun des chevalets retrace un pan de la vie du peintre. En fin de parcours vous pourrez admirer les fresques de l'artiste qui habillent le baptistère de l'église Saint-Julien.

... Le plan du circuit est à retrouver à l'Office de Tourisme ou www.tourisme-chateauneufdufaou.com

... Plus d'informations sur ses oeuvres auprès de la mairie de Châteauneuf-du-Faou | 02 98 81 75 41



En prendre plein les yeux

Patrimoine



La Haute Cornouaille recèle parmi ses paysages de véritables pépites. Par sa variété de trésors naturels, religieux ou encore archéologiques, notre territoire ne cessera de vous surprendre!

Flâner dans les jardins

--

Le jardin botanique des Montagnes Noires à Spézet

Pépinière spécialisée dans les conifères et les bonsaïs, vous y découvrirez un arboretum de 5 hectares et la plus grande collection de conifères de France.

Visite sur rendez-vous | 09 72 98 88 69 - 06 07 02 80 11

Le conservatoire du camélia à Châteauneuf-du-Faou

Environ 170 plants de camélias et magnolias confondus s'épanouissent dans ce jardin. Les camélias portent des noms qui rappellent l'histoire de la région : Germaine de Kerret, Agnès de Lestaridec, Surprise d'Iroise... Notons des créations très particulières comme Trévarez et Paul Sérusier. L'aménagement du site est une référence à l'origine asiatique du camélia.

Visite libre | Gratuit | En fleur l'hiver de février à mars



Les incontournables du territoire

--



La chapelle
Saint-Herbot à
Plonévez-du-Faou

Véritable trésor de l'architecture religieuse, cette chapelle de style gothique flamboyant s'érige aux dimensions de cathédrale et impressionne par sa tour de 50 mètres de hauteur. Elle a été construite au XV^e siècle grâce à une donation de la duchesse Anne de Bretagne, sur des vestiges d'un édifice du XIV^e siècle, à l'emplacement du tombeau de Saint-Herbot, protecteur des bêtes à cornes.

Visite libre tous les jours de l'année.



Baratte à beurre traditionnelle



Le sanctuaire Notre-
Dame des Portes
à Châteauneuf-du-Faou

Sanctuaire de l'une des 5 vierges couronnées de Bretagne, il demeure un lieu de pèlerinage. Il surplombe l'Aulne et les Montagnes Noires, offrant un panorama exceptionnel sur l'Aulne. A quelques pas se trouvent les remparts de Châteauneuf-du-Faou. Le pardon de Notre-Dame des Portes se célèbre fin août.

Visite libre tous les jours de l'année.

Le musée du beurre
à Spézet

Toute l'histoire du beurre en centre-Bretagne : de son procédé de fabrication, ses outils et techniques à sa consommation. Un procédé de fabrication documenté par des textes, photos ou encore cartes postales.

Visite libre sur les heures d'ouverture de la médiathèque de Spézet



La chapelle du Krann
à Spézet

Cette chapelle de style gothique flamboyant est classée « Monument Historique » pour ses vitraux du XVI^e siècle. Elle est l'une des rares chapelles bretonnes ayant conservé ses verrières anciennes.

Ouverte du 15 mai au 30 septembre de 14h à 17h30.



Et plus encore à
découvrir sur nos
sentiersderandonnées

Savourer

Produits locaux, marchés et restaurants



Faire son marché



Notre territoire doit aussi son dynamisme à l'agriculture et au savoir-faire des producteurs locaux. Laissez-vous séduire par les saveurs de la Haute Cornouaille. Neuf marchés sont organisés pour satisfaire vos papilles. Les producteurs locaux y proposent fruits et légumes de saison, viandes et produits bio cuisinés, produits laitiers, miel, pains... Ces marchés accueillent parfois des étals non alimentaires et des marchands de 4 saisons.

- ... Châteauneuf-du-Faou | Place du Marché | Mercredi de 9h à 12h
- ... Collorec | Chapelle Sainte Marguerite | Vendredi de 16h à 19h
- ... Coray | Place de l'Eglise | Mercredi de 16h à 19h30
- ... Landeleau | Place de l'Eglise | jeudi de 16h à 19h
- ... Laz | Place de l'Eglise | Vendredi de 16h à 19h
- ... Leuhan | Place de l'Eglise | Vendredi de 9h à 12h
- ... Plonévez-du-Faou | Place de la resistance | vendredi de 9h à 12h
- ... Saint-Thois | Place de la Mairie | Mardi de 16h à 19h
- ... Spézet | Place de la Mairie | Vendredi de 17h à 19h

Bien manger

--

Envie de mettre les pieds sous la table ? Vous trouverez en Haute Cornouaille un large choix de cuisines, de la traditionnelle crêperie aux pizzerias, burgers, snacks et cuisine traditionnelle... Il y en a pour tous les goûts!

Pique-niquer

--

Les paysages de la Haute Cornouaille se prêtent parfaitement aux pique-niques champêtres. Quelques lieux pour le plaisir des yeux : les rives de l'Aulne à Saint-Thois, Châteauneuf-du-Faou ou encore Saint-Goazec, la chapelle Sainte-Barbe à Collorec, le Stang à Landeleau...

Le guide des restaurants

Pour plus de détails pensez à prendre le guide des restaurants aux bureaux d'information touristique

Il est également disponible sur [le site internet](#)



Consommer local

--

Locavores et amateurs de bons produits, vous rencontrerez les producteurs de Haute Cornouaille sur les marchés ou à la ferme pour une vente directe. Une expérience de consommation plus responsable et surtout de belles rencontres!

Retrouvez tous nos producteurs dans le Guide des Producteurs de Haute Cornouaille.



Disponible dans nos Bureaux d'Information Touristique et également sur www.haute-cornouaille.bzh

Pratique

Venir chez nous, numéros utiles, espaces cyber & wifi



Venir chez nous



AVION

Aéroport de Quimper/Pluguffan
••• www.quimper.aeroport.bzh
Aéroport de Brest/Guipavas
••• www.brest.aeroport.bzh

TRAIN

Gare de Brest, Quimper, Rosporden,
Châteaulin, Carhaix
••• www.oui.sncf.com

VOIE VERTE

Chemin de halage
••• www.canaux.de.bretagne.bzh

BUS

Breizhgo : lignes 35, 61, 62 & TAD
(transport à la demande)
••• www.breizhgo.bzh

COVOITURAGE

Ouestgo : www.ouestgo.fr

AIRES DE SERVICE CAMPING-CAR

Aire de Penn ar Pont, Saint-Goazec
••• 02 98 81 81 25
Gwaker Camping-Car Park, Saint-Goazec,
: ••• 01 83 64 69 21
Aire naturelle du Stang, Landeleau
••• 02 98 93 82 16



Tout le territoire à découvrir sur notre site
www.tourisme-chateauneufdufaou.com

Numéros utiles

MAIRIES

Châteauneuf-du-Faou 02 98 81 75 41	Plonévez-du-Faou 02 98 86 90 07
Collorec 02 98 73 90 27	Saint-Goazec 02 98 26 82 20
Coray 02 98 59 10 10	Saint-Thois 02 98 73 82 08
Landeleau 02 98 93 82 16	Spézet 02 98 93 80 83
Laz 02 98 26 83 21	Trégourez 02 98 59 10 28
Leuhan 02 98 82 50 90	

BIBLIOTHÈQUES

Châteauneuf-du-Faou 02 98 81 73 10	Plonévez-du-Faou 02 98 60 51 80
Coray 02 98 59 37 25	Saint-Goazec 02 98 26 87 63
Landeleau 09 60 40 37 99	Saint-Thois 02 98 17 37 87
Laz 02 98 93 83 51	Spézet 02 98 93 94 70
Leuhan 02 98 60 69 54	Trégourez 09 62 55 45 97

Espaces Cyber & Wifi

CHÂTEAUNEUF-DU-FAOU

- Communauté de Communes de Haute
Cornouaille | 02 98 73 25 36
- Lundi à jeudi : 9h - 12h & 14h - 17h
 - Vendredi : 9h - 12h & 14h - 18h

SPÉZET

- Maison Bleue | 02 98 93 94 70
- Mardi & jeudi : 13h30 - 17h
 - Mercredi : 9h - 12h30 & 13h30 - 17h
 - Dimanche : 10h - 12h

PLONÉVEZ-DU-FAOU

- Médiathèque | 02 98 73 25 36
- Mercredi & vendredi : 13h30 - 19h
 - Samedi : 10h - 12h30

TRÉGOUREZ

- Salle Pierre Kerneis | 02 98 73 25 36
- Mardi & jeudi : 17h - 19h
 - Mercredi : 13h30 - 19h

Un peu de Bretagne chez vous

Bonjour : Demat
Bienvenue : Degemer
Au revoir : Kenavo
Merci : Trugarez

A la tienne, santé : Yec'hed
mat
Fest-Noz : soirée dansante
Fest-Deiz : fête de jour

La Bretagne : Breizh
Le breton : Brezhoneg
Crêpes : Krapmouezh
Drapeau breton : Gwenn-ha-du

Nos Bureaux d'Information Touristique



Châteauneuf-du-Faou

Place ar Segal | 17 rue de la Mairie
| 29520 Châteauneuf-du-Faou
| 02 98 81 83 90

Spézet

Maison Bleue | Rue du Général de Gaulle
| 29540 Spézet | 02 98 93 94 70

De nombreuses expositions toute l'année
à l'Espace Paul Sérusier situé à l'étage.



Vacances d'été

Lundi - samedi | 10h à 12h30 - 14h à 18h
Dimanche | 10h à 12h30
Jours fériés | 10h à 12h30

Avril - Mai - Juin - Septembre

Mardi | 10h à 12h30
Mercredi | 10h à 12h30 - 14h à 18h
Vendredi | 10h à 12h30 - 14h à 18h
Samedi | 10h à 12h30 - 14h à 17h

Octobre à Mars

Mercredi | 10h à 12h30 - 14h à 17h
Vendredi | 10h à 12h30 - 14h à 17h

Vacances d'hiver

Mardi | 10h à 12h30 - 14h à 17h
Mercredi | 10h à 12h30 - 14h à 17h
Vendredi | 10h à 12h30 - 14h à 17h
Samedi | 10h à 12h30

Exposition « Histoires de beurre » dans
le pôle culturel de la « Maison bleue »,
exposition de panneaux et objets anciens
relatifs à la fabrication du beurre et de la
motte de beurre exposée à la chapelle lors
du pardon du Krann.

Horaires

Mardi | 13h30 à 17h
Mercredi | 9h à 12h30 - 13h30 à 17h
Jeudi | 13h30 à 17h
Dimanche | 10h30 à 12h

Juillet/Août :

Lundi - Samedi | 10h - 12h30



Partagez vos photos
#mahautecornouaille



@hautecornouailletourisme



@tourismehautecornouaille



www.tourisme-chateauneufdufaou.com